



DER VORHABEN -UND ERSCHIESSUNGSPLAN BEINHÄLT NICHT DIE INTERNE AUFTEILUNG DER GRÜNFLÄCHE , WEGFÜHRUNG, GARTENGESTALTUNG UND DIE GESTALTUNG DER GEMEINSCHAFTSFLÄCHEN. GERINGFÜGIGE ÄNDERUNGEN AN GEMEINSCHAFTSFLÄCHEN; WEGE-UND STRASSENFÜHRUNGEN SIND AUF WUNSCH DES VORHABENSTRÄGERS IM EINVERNEHMEN MIT DER GEMEINDE ZULÄSSIG.

**LEGENDE** **ANLAGE**

- GRENZE ALS GELTUNGSBEREICH DES VORHABEN+ERSCHIESSUNGSPLANES
- ABSTANDSFLÄCHE(x0.40%)
- GEBÄUDE NEU
- STELLPLÄTZE NEU
- GEWEGE NEU
- TREFFPUNKTE GEPFLASTERT
- FLÄCHE FÜR DIE FEUERWEHR
- STÜTZMAUERN GELÄNDE
- POSITION TIEFGARAGE
- EINHEIMISCHE STRÄUCHER  
FELSENBRINNE  
SCHMETTERLINGSSTRAUCH  
DEUTZIE  
KOLKOWITZIE  
FALSCHER JASMIN  
SPIERSTRAUCH  
GEMEINER FLIEDER  
WINTERSCHNEEBALL  
WEIGELIE
- LAUBBAUM 1./2. ORDNUNG  
FELD AHORN  
SPITZAHORN HAIN BUCHE  
WINTERLINDE
- LAUBBAUM 2./3. ORDNUNG  
FELD AHORN  
SPITZAHORN HAIN BUCHE  
WINTERLINDE

FERTIGUNG	<b>PLANUNG</b>	FL.NR. 64
BAUVORHABEN	NEUBAU EINER WOHNANLAGE MIT 36 WOHNHEITEN 2 GARAGEN UND TIEFGARAGE  _FREIFLÄCHENPLAN RINGSTRASSE 48 86511 SCHMIECHEN	
PLAN	_FREIFLÄCHENPLAN M.1:200	BLATT 9. 06.12.2021
BAUHERR		
PLANUNG	ROCHOLL ARCHITECTURE AM EINFANG 19 83627 WARGAU	
	HANDY 0151 46504352	

GEMEINDE SCHMIECHEN



VORHABEN-UND ERSCHLIEßUNGSPLAN  
ZUM VORHABENBEZOGENEN BEBAUUNGSPLAN NR.23  
"HANSERBAUER"  
IN DER SATZUNGSFASSUNG VOM 06.12.2021  
PLAN 9.

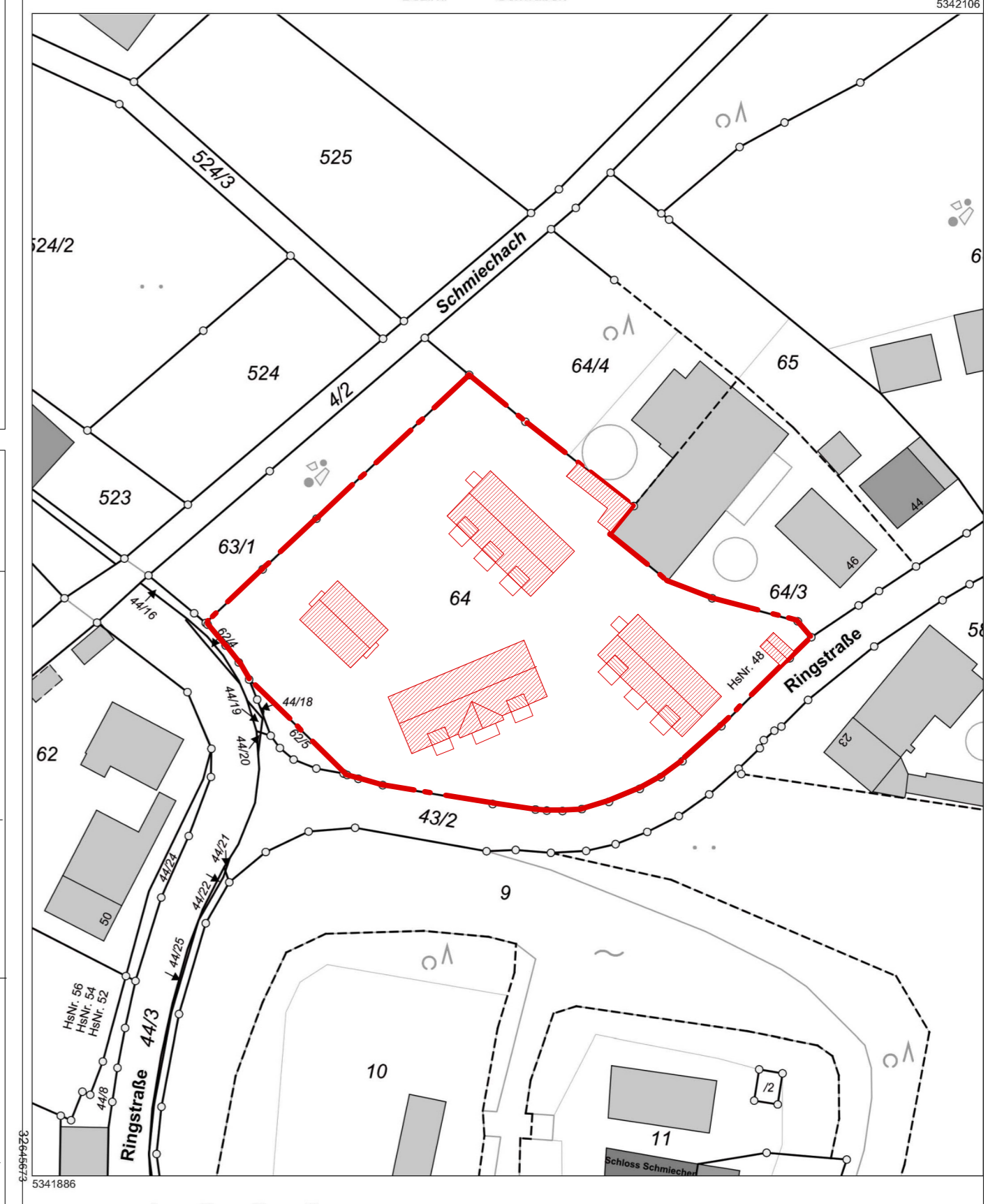
PLAN 9.

**Auszug aus dem Liegenschaftskataster**  
Flurkarte 1 : 1000  
Erstellt am 15.11.2021

Amt für Digitalisierung, Breitband und Vermessung  
Aichach  
Münchener Straße 7  
86551 Aichach

Flurstück: 64  
Gemarkung: Schmiechen

Gemeinde: Schmiechen  
Landkreis: Aichach-Friedberg  
Bezirk: Schwaben



Maßstab 1:1000  
Veröffentlichung nur in analoger Form für den eigenen Gebrauch.  
Zur Maßnahme nur bedingt geeignet.